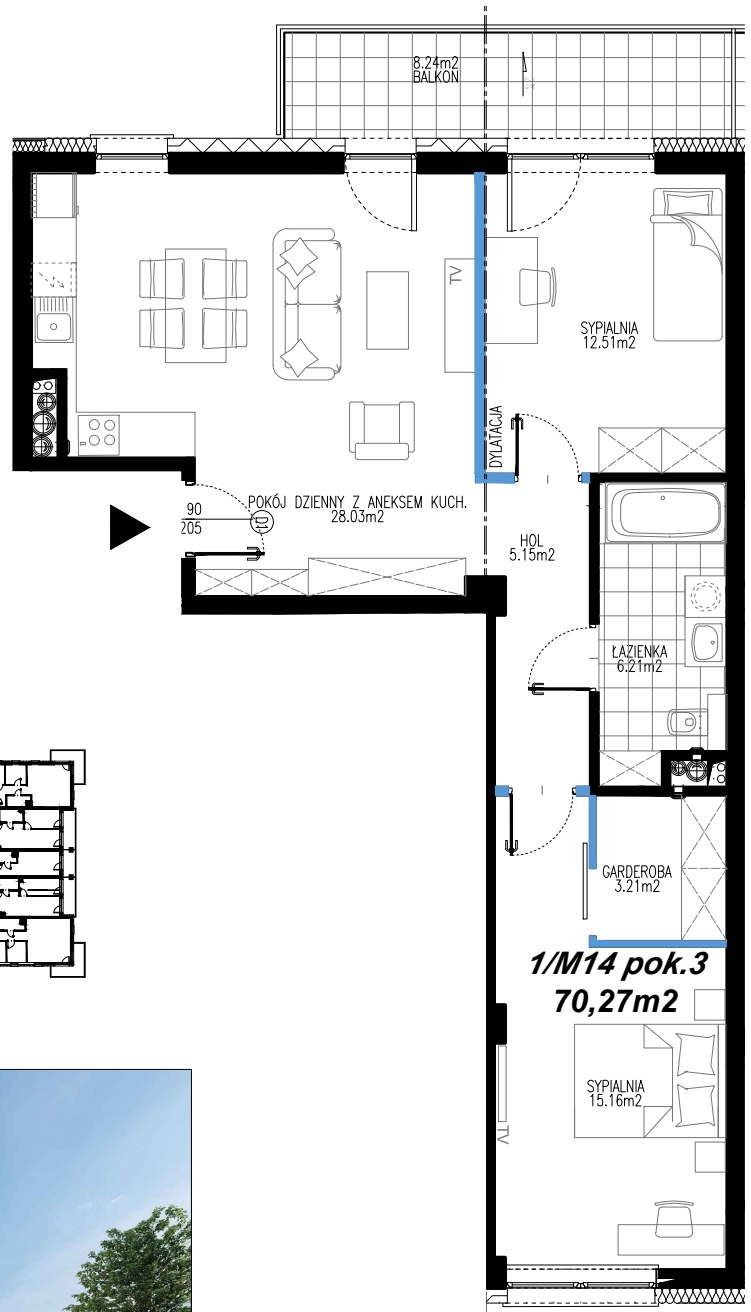


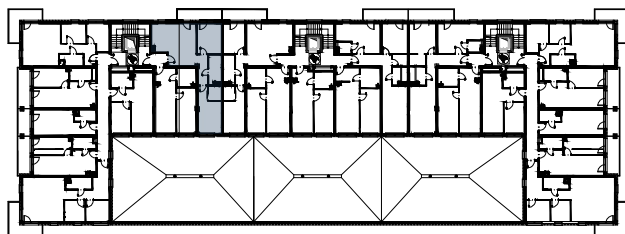
APARTAMENTY SOWIŃSKIEGO

RZUT MIESZKANIA:

PLAN LOKALU NR	1/M14
POWIERZCHNIA UŻYTKOWA MIESZKANIA	70,27m ²
POKOJE	3
PIĘTRO	1
KLATKA	3
POK. DZIENNY Z ANEKSEM KUCH.	28,03m ²
SYPIALNIA	12,51m ²
HOL	5,15m ²
ŁAZIENKA	6,21m ²
GARDEROBA	3,21m ²
SYPIALNIA	17,87m ²
BALKON	8,24m ²



RZUT I PIĘTRA:



- ŚCIANY BEZ MOŻLIWOŚCI ROZBIÓRKI
- ŚCIANY Z MOŻLIWOŚCIĄ ROZBIÓRKI



UWAGA:

Powierzchnia liczona wg normy PN ISO 9836:1997 w metrach kwadratowych z dokładnością do dwóch miejsc po przecinku w stanie wykończonym.
 Przedstawiona aranżacja mieszkań tj. drzwi wewnętrzne, meble, wyposażenie kuchni i łazienek oraz sanitariaty ma charakter poglądowy i nie stanowi wyposażenia lokalu w standardzie oferowanym do sprzedaży.
 Powierzchnia użytkowa oraz szczegółowe rozwiązania techniczne mogą ulec zmianie podczas realizacji inwestycji.
 Wizualizacja przedstawiona na karcie lokalu jest poglądowa.