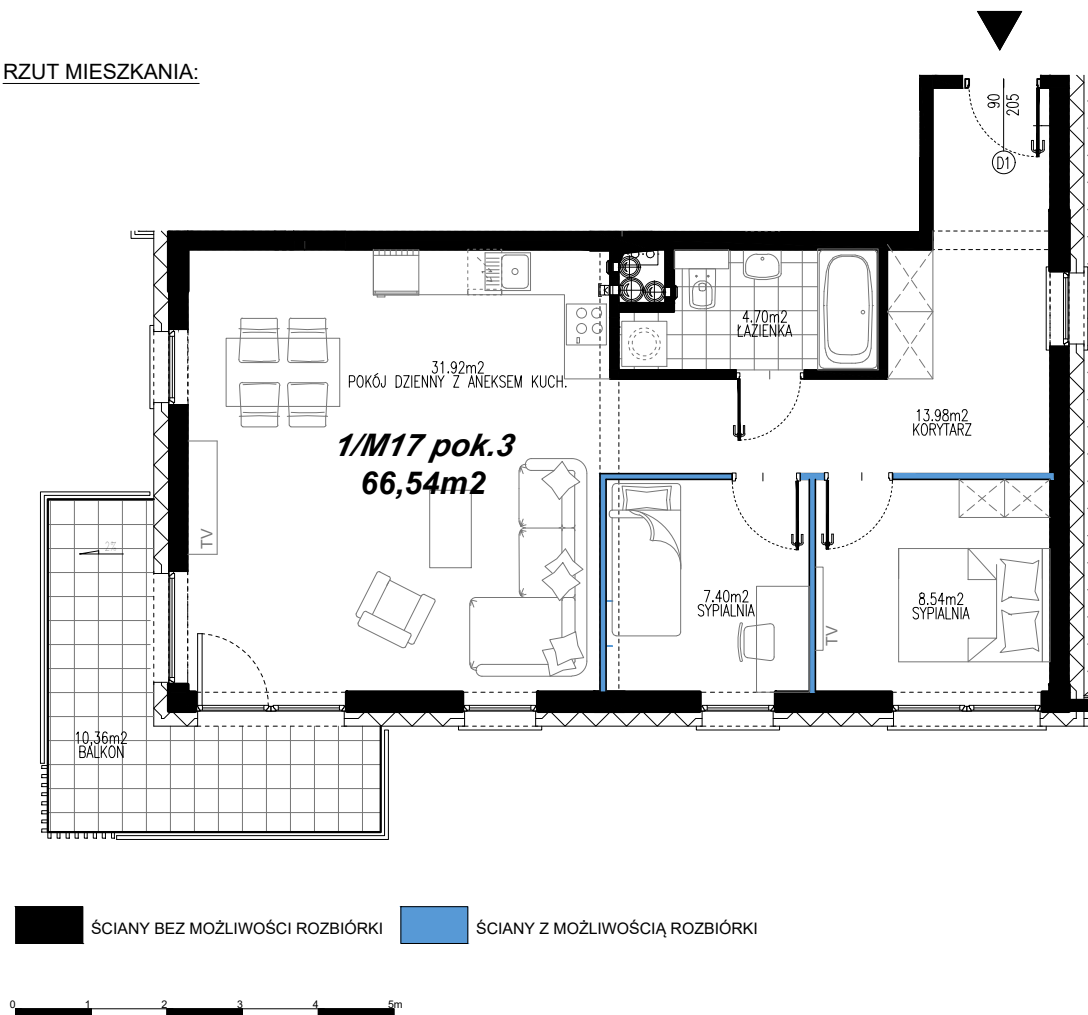
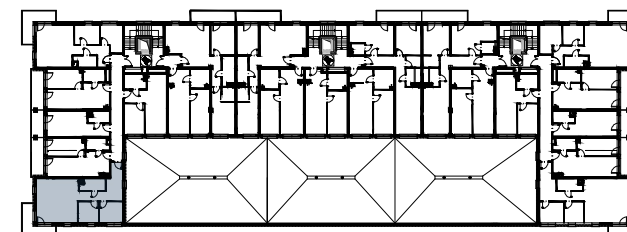


APARTAMENTY SOWIŃSKIEGO

RZUT MIESZKANIA:



RZUT I PIĘTRA:



PLAN LOKALU NR	1/M17
POWIERZCHNIA UŻYTKOWA MIESZKANIA	66,54m ²
POKOJE	3
PIĘTRO	1
KLÁTKA	3
KORYTARZ	13,98m ²
SYPIALNIA	8,54m ²
SYPIALNIA	7,40m ²
POK. DZIENNY Z ANEKSEM KUCH.	31,92m ²
ŁAZIENKA	4,70m ²
BALKON	10,36m ²

UWAGA:

Powierzchnia liczona wg normy PN ISO 9836:1997 w metrach kwadratowych z dokładnością do dwóch miejsc po przecinku w stanie wykończonym. Przedstawiona aranżacja mieszkań tj. drzwi wewnętrzne, meble, wyposażenie kuchni i łazienek oraz sanitariaty ma charakter poglądowy i nie stanowi wyposażenia lokalu w standardzie oferowanym do sprzedaży. Powierzchnia użytkowa oraz szczegółowe rozwiązania techniczne mogą ulec zmianie podczas realizacji inwestycji. Wizualizacja przedstawiona na karcie lokalu jest poglądowa.