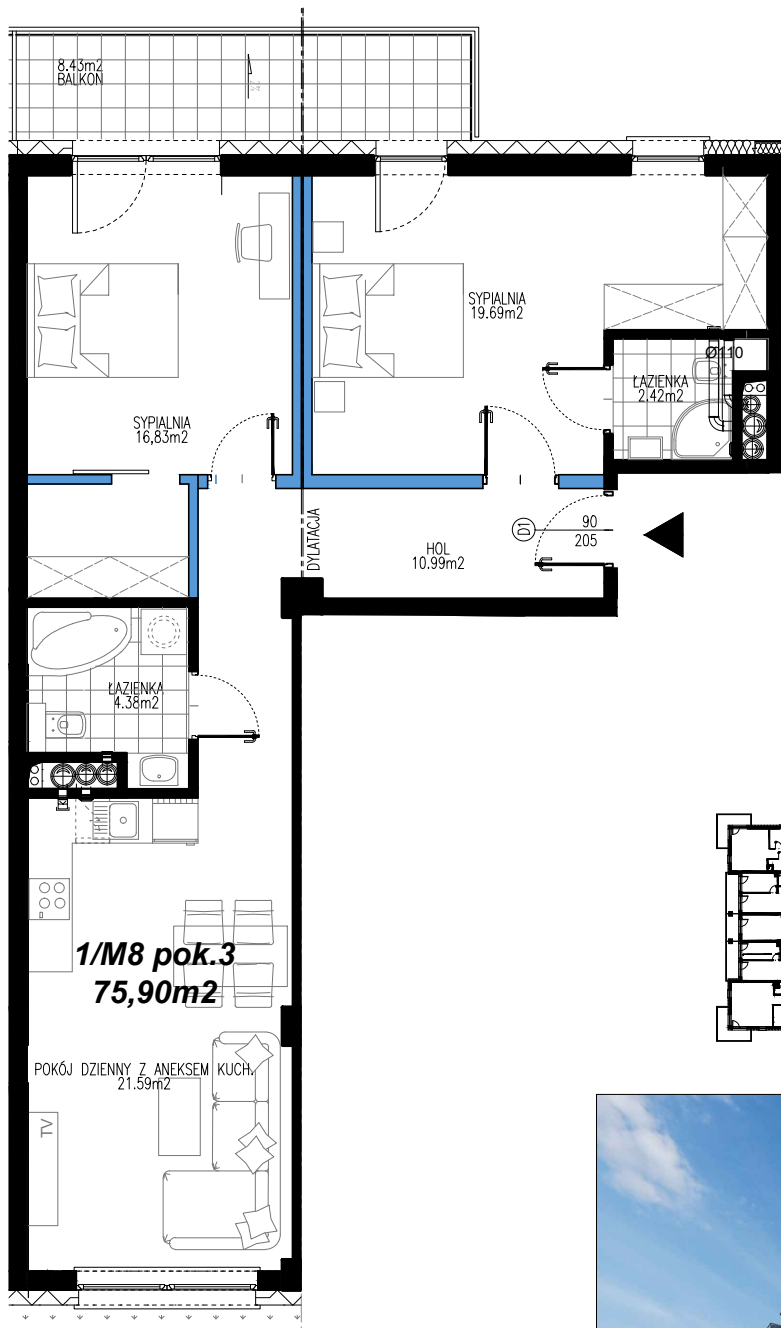


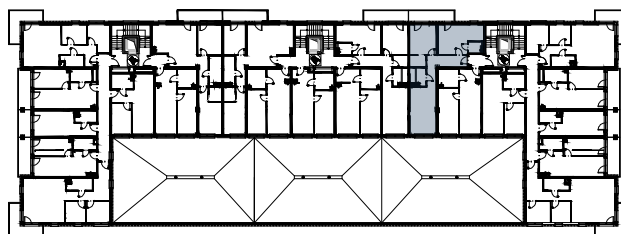
APARTAMENTY SOWIŃSKIEGO

RZUT MIESZKANIA:



PLAN LOKALU NR	1/M8
POWIERZCHNIA UŻYTKOWA MIESZKANIA	75,90m ²
POKOJE	3
PIĘTRO	1
KLATKA	1
HOL	10,99m ²
ŁAZIENKA	2,42m ²
SYPIALNIA	19,69m ²
SYPIALNIA	16,83m ²
ŁAZIENKA	4,38m ²
POK. DZIENNY Z ANEKSEM KUCH	21,59m ²
BALKON	8,43m ²

RZUT I PIĘTRA:



1/M8 pok.3
75,90m²

POKÓJ DZIENNY Z ANEKSEM KUCH. 21,59m²

- ŚCIANY BEZ MOŻLIWOŚCI ROZBIÓRKI
- ŚCIANY Z MOŻLIWOŚCIĄ ROZBIÓRKI



UWAGA:

Powierzchnia liczona wg normy PN ISO 9836:1997 w metrach kwadratowych z dokładnością do dwóch miejsc po przecinku w stanie wykończonym.

Przedstawiona aranżacja mieszkań tj. drzwi wewnętrzne, meble, wyposażenie kuchni i łazienek oraz sanitariaty ma charakter poglądowy i nie stanowi wyposażenia lokalu w standardzie oferowanym do sprzedaży.

Powierzchnia użytkowa oraz szczegółowe rozwiązania techniczne mogą ulec zmianie podczas realizacji inwestycji.

Wizualizacja przedstawiona na karcie lokalu jest poglądowa.