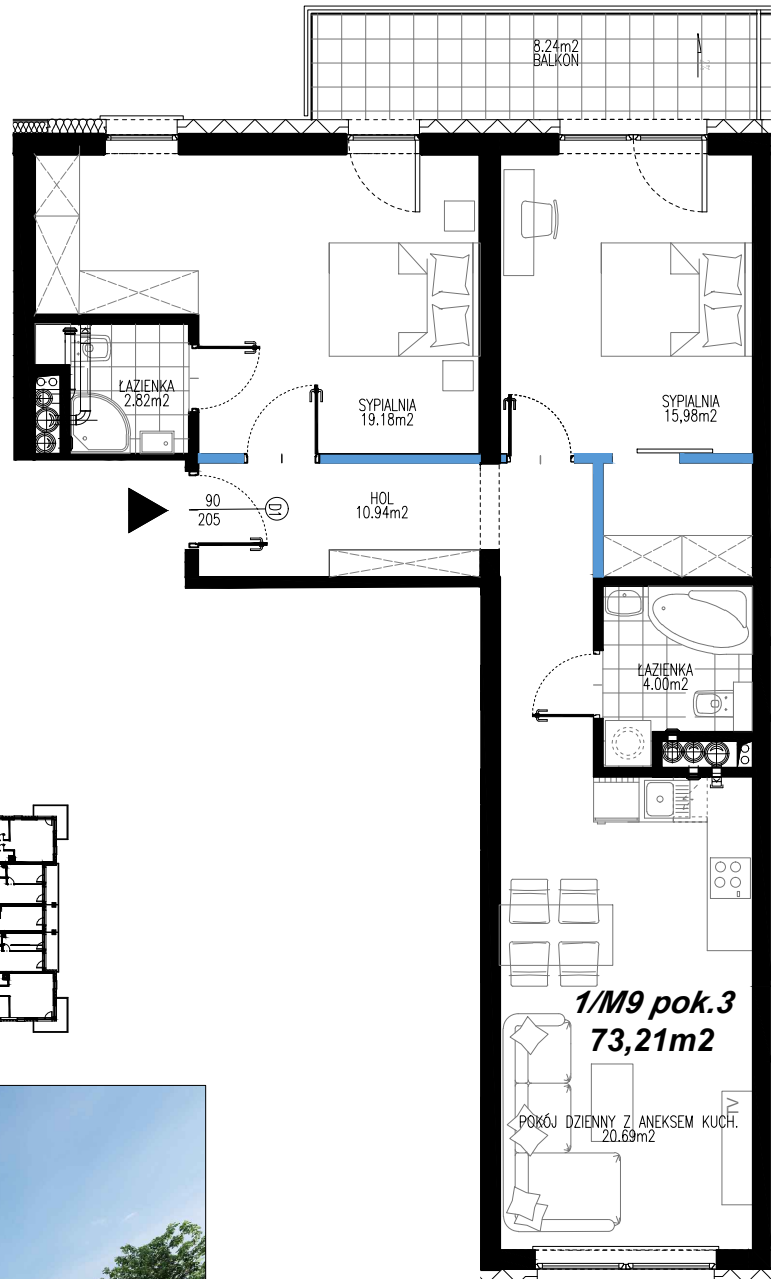


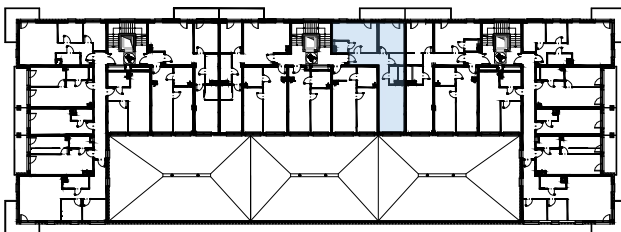
APARTAMENTY SOWIŃSKIEGO

RZUT MIESZKANIA:

PLAN LOKALU NR	1/M9
POWIERZCHNIA UŻYTKOWA MIESZKANIA	73,21m ²
POKOJE	3
PIĘTRO	1
KLATKA	2
HOL	10,94m ²
SYPIALNIA	19,18m ²
ŁAZIENKA	2,82m ²
SYPIALNIA	15,98m ²
ŁAZIENKA	4,00m ²
POK. DZIENNY Z ANEKSEM KUCH.	20,69m ²
BALKON	8,24m ²



RZUT I PIĘTRA:



- ŚCIANY BEZ MOŻLIWOŚCI ROZBIÓRKI
- ŚCIANY Z MOŻLIWOŚCIĄ ROZBIÓRKI



UWAGA:

Powierzchnia liczona wg normy PN ISO 9836:1997 w metrach kwadratowych z dokładnością do dwóch miejsc po przecinku w stanie wykończonym.

Przedstawiona aranżacja mieszkań tj. drzwi wewnętrzne, meble, wyposażenie kuchni i łazienek oraz sanitariaty ma charakter poglądowy i nie stanowi wyposażenia lokalu w standardzie oferowanym do sprzedaży.

Powierzchnia użytkowa oraz szczegółowe rozwiązania techniczne mogą ulec zmianie podczas realizacji inwestycji.

Wizualizacja przedstawiona na karcie lokalu jest poglądowa.