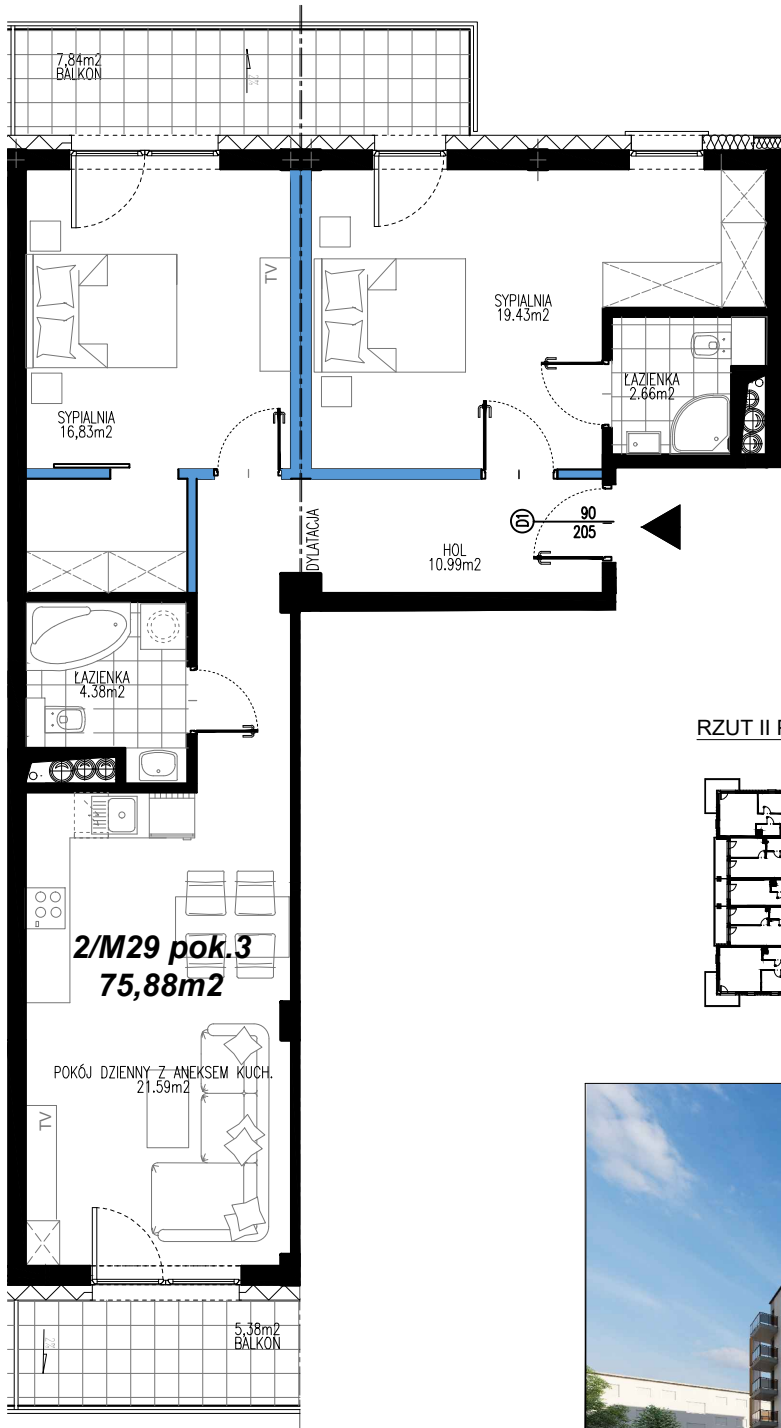


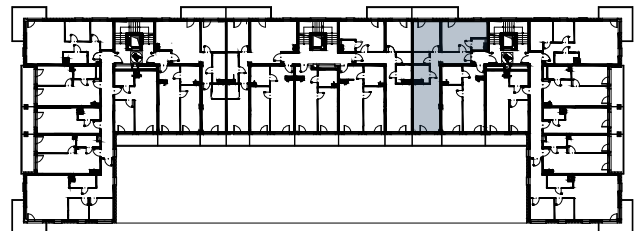
APARTAMENTY SOWIŃSKIEGO

RZUT MIESZKANIA:



PLAN LOKALU NR	2/M29
POWIERZCHNIA UŻYTKOWA MIESZKANIA	75,88m ²
POKOJE	3
PIĘTRO	2
KLATKA	1
HOL	10,99m ²
ŁAZIENKA	19,43m ²
SYPIALNIA	2,66m ²
SYPIALNIA	16,83m ²
ŁAZIENKA	4,38m ²
POK. DZIENNY Z ANEKSEM KUCH.	21,59m ²
BALKON	7,84m ²
BALKON	5,38m ²

RZUT II PIĘTRA:



ŚCIANY BEZ MOŻLIWOŚCI ROZBIÓRKI
 ŚCIANY Z MOŻLIWOŚCIĄ ROZBIÓRKI

UWAGA:

Powierzchnia liczona wg normy PN ISO 9836:1997 w metrach kwadratowych z dokładnością do dwóch miejsc po przecinku w stanie wykończonym.

Przedstawiona aranżacja mieszkań tj. drzwi wewnętrzne, meble, wyposażenie kuchni i łazienek oraz sanitariaty ma charakter poglądowy i nie stanowi wyposażenia lokalu w standardzie oferowanym do sprzedaży.

Powierzchnia użytkowa oraz szczegółowe rozwiązania techniczne mogą ulec zmianie podczas realizacji inwestycji.

Wizualizacja przedstawiona na karcie lokalu jest poglądowa.