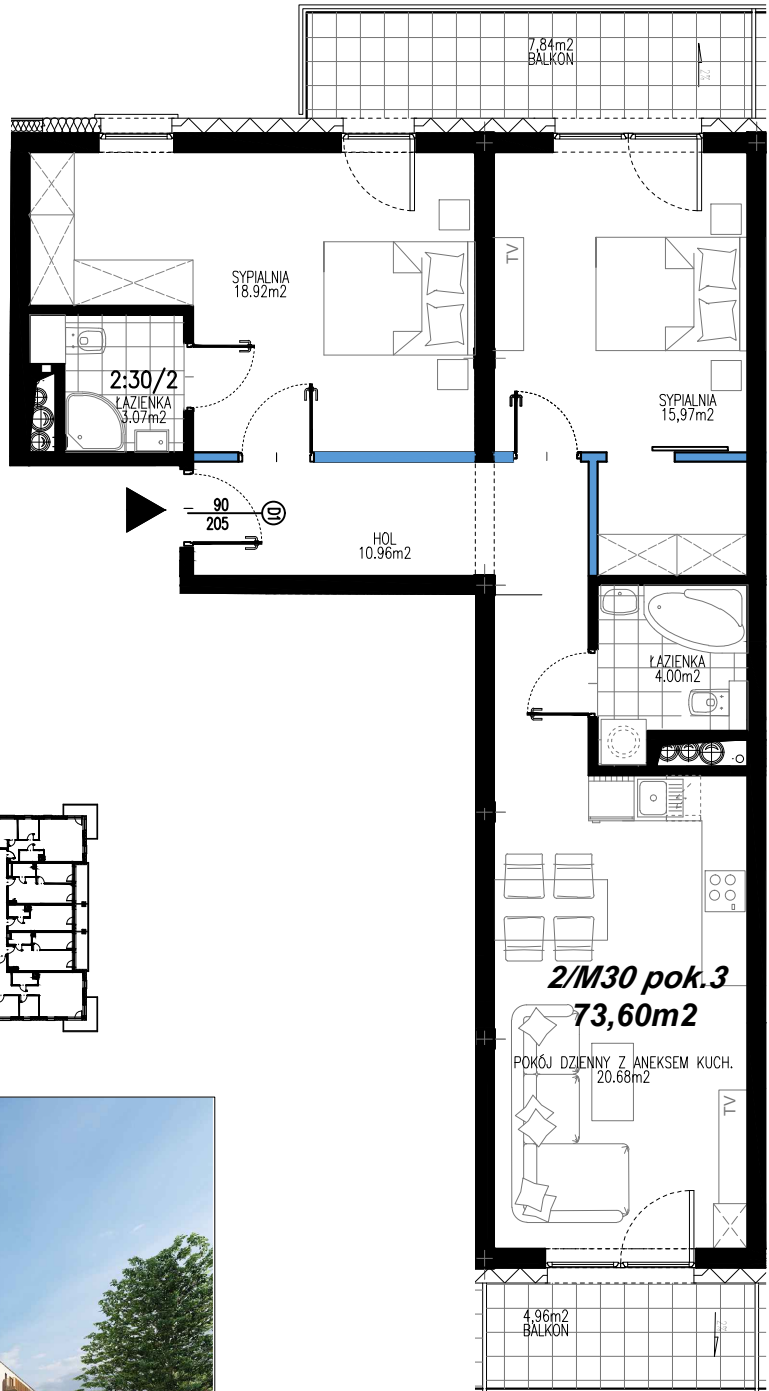


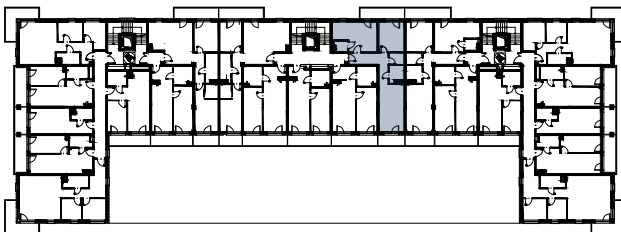
APARTAMENTY SOWIŃSKIEGO



RZUT MIESZKANIA:

| | |
|----------------------------------|---------------------|
| PLAN LOKALU NR | 2/M30 |
| POWIERZCHNIA UŻYTKOWA MIESZKANIA | 73,60m ² |
| POKOJE | 3 |
| PIĘTRO | 2 |
| KLATKA | 2 |
| | |
| HOL | 10,96m ² |
| ŁAZIENKA | 3,07m ² |
| SYPIALNIA | 18,92m ² |
| SYPIALNIA | 15,97m ² |
| ŁAZIENKA | 4,00m ² |
| POK. DZIENNY Z ANEKSEM KUCH. | 20,68m ² |
| | |
| BALKON | 7,84m ² |
| BALKON | 4,96m ² |



RZUT II PIĘTRA:



 ŚCIANY BEZ MOŻLIWOŚCI ROZBIÓRKI
 ŚCIANY Z MOŻLIWOŚCIĄ ROZBIÓRKI



UWAGA:

Powierzchnia liczona wg normy PN ISO 9836:1997 w metrach kwadratowych z dokładnością do dwóch miejsc po przecinku w stanie wykończonym.

Przedstawiona aranżacja mieszkań tj. drzwi wewnętrzne, meble, wyposażenie kuchni i łazienek oraz sanitariaty ma charakter poglądowy i nie stanowi wyposażenia lokalu w standardzie oferowanym do sprzedaży.

Powierzchnia użytkowa oraz szczegółowe rozwiązania techniczne mogą ulec zmianie podczas realizacji inwestycji.

Wizualizacja przedstawiona na karcie lokalu jest poglądowa.