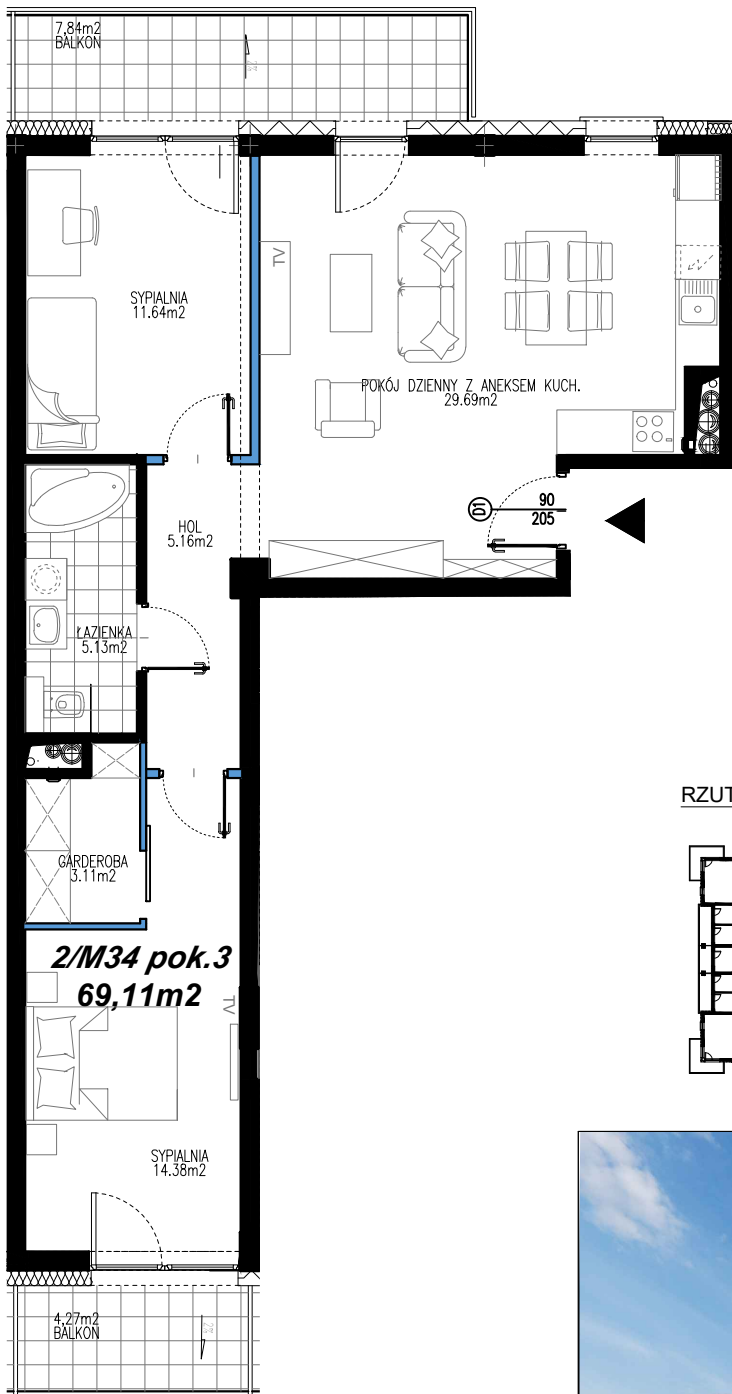


APARTAMENTY SOWIŃSKIEGO

RZUT MIESZKANIA:

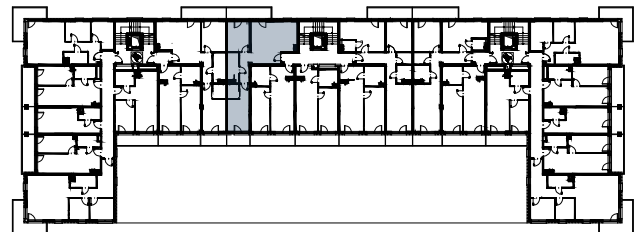


PLAN LOKALU NR	2/M34
POWIERZCHNIA UŻYTKOWA MIESZKANIA	69,11m ²
POKOJE	3
PIĘTRO	2
KLATKA	2

POK. DZIENNY Z ANEKSEM KUCH.	29,69m ²
SYPIALNIA	11,64m ²
HOL	5,16m ²
ŁAZIENKA	5,13m ²
GARDEROBA	3,11m ²
SYPIALNIA	14,38m ²

BALKON	7,84m ²
BALKON	4,27m ²

RZUT II PIĘTRA:



- ŚCIANY BEZ MOŻLIWOŚCI ROZBIÓRKI
- ŚCIANY Z MOŻLIWOŚCIĄ ROZBIÓRKI



UWAGA:

Powierzchnia liczona wg normy PN ISO 9836:1997 w metrach kwadratowych z dokładnością do dwóch miejsc po przecinku w stanie wykończonym.

Przedstawiona aranżacja mieszkań tj. drzwi wewnętrzne, meble, wyposażenie kuchni i łazienek oraz sanitariaty ma charakter poglądowy i nie stanowi wyposażenia lokalu w standardzie oferowanym do sprzedaży.

Powierzchnia użytkowa oraz szczegółowe rozwiązania techniczne mogą ulec zmianie podczas realizacji inwestycji.

Wizualizacja przedstawiona na karcie lokalu jest poglądowa.