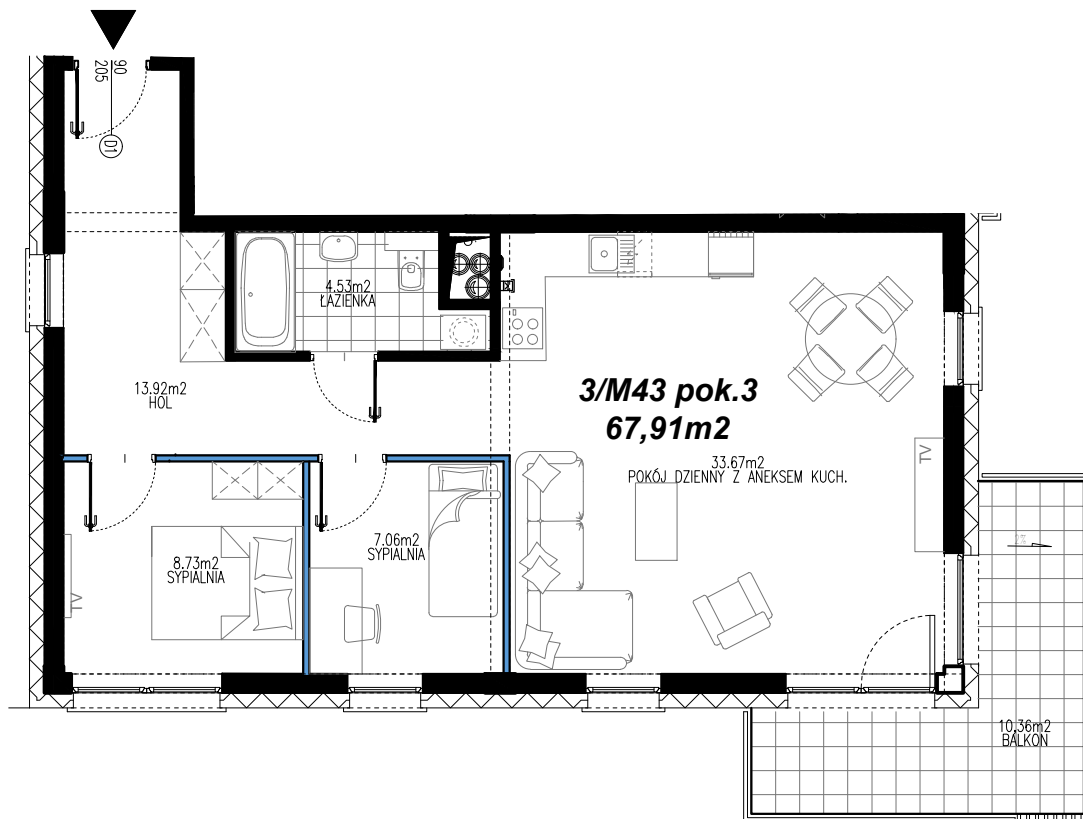


APARTAMENTY SOWIŃSKIEGO

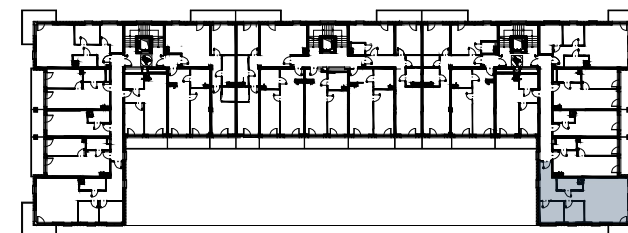
RZUT MIESZKANIA:



■ ŚCIANY BEZ MOŻLIWOŚCI ROZBIÓRKI ■ ŚCIANY Z MOŻLIWOŚCIĄ ROZBIÓRKI



RZUT III PIĘTRA:



PLAN LOKALU NR	3/M43
POWIERZCHNIA UŻYTKOWA MIESZKANIA	67,91m ²
POKOJE	3
PIĘTRO	3
KLATKA	1
HOL	13,92m ²
ŁAZIENKA	4,53m ²
POK. DZIENNY Z ANEKSEM KUCH.	33,67m ²
SYPIALNIA	7,06m ²
SYPIALNIA	8,73m ²
BALKON	10,36m ²

UWAGA:

Powierzchnia liczona wg normy PN ISO 9836:1997 w metrach kwadratowych z dokładnością do dwóch miejsc po przecinku w stanie wykończonym. Przedstawiona aranżacja mieszkań tj. drzwi wewnętrzne, meble, wyposażenie kuchni i łazienek oraz sanitariaty ma charakter poglądowy i nie stanowi wyposażenia lokalu w standardzie oferowanym do sprzedaży. Powierzchnia użytkowa oraz szczegółowe rozwiązania techniczne mogą ulec zmianie podczas realizacji inwestycji. Wizualizacja przedstawiona na karcie lokalu jest poglądowa.