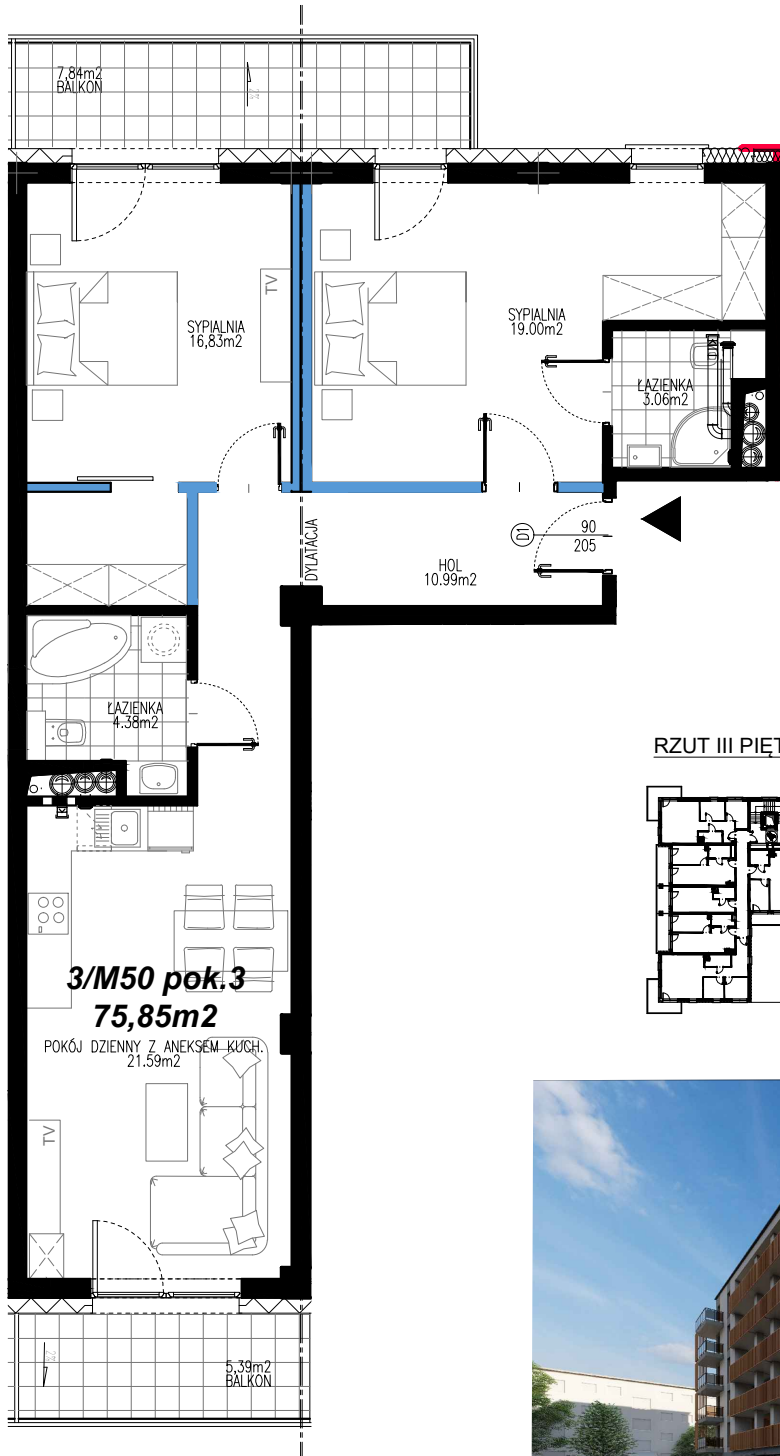


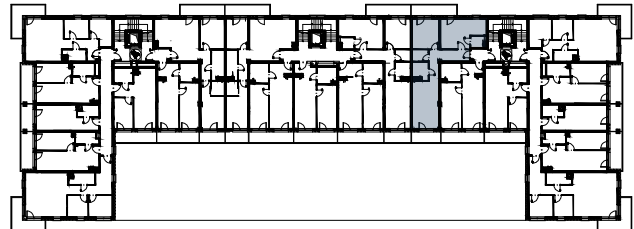
APARTAMENTY SOWIŃSKIEGO

RZUT MIESZKANIA:



PLAN LOKALU NR	3/M50
POWIERZCHNIA UŻYTKOWA MIESZKANIA	75,85m ²
POKOJE	3
PIĘTRO	3
KLATKA	1
HOL	10,99m ²
SYPIALNIA	19,00m ²
ŁAZIENKA	3,06m ²
SYPIALNIA	16,83m ²
ŁAZIENKA	4,38m ²
POK. DZIENNY Z ANEKSEM KUCH	21,59m ²
BALKON	5,39m ²
BALKON	7,84m ²

RZUT III PIĘTRA:



ŚCIANY BEZ MOŻLIWOŚCI ROZBIÓRKI
 ŚCIANY Z MOŻLIWOŚCIĄ ROZBIÓRKI

UWAGA:

Powierzchnia liczona wg normy PN ISO 9836:1997 w metrach kwadratowych z dokładnością do dwóch miejsc po przecinku w stanie wykończonym.

Przedstawiona aranżacja mieszkań tj. drzwi wewnętrzne, meble, wyposażenie kuchni i łazienek oraz sanitariaty ma charakter poglądowy i nie stanowi wyposażenia lokalu w standardzie oferowanym do sprzedaży.

Powierzchnia użytkowa oraz szczegółowe rozwiązania techniczne mogą ulec zmianie podczas realizacji inwestycji.

Wizualizacja przedstawiona na karcie lokalu jest poglądowa.