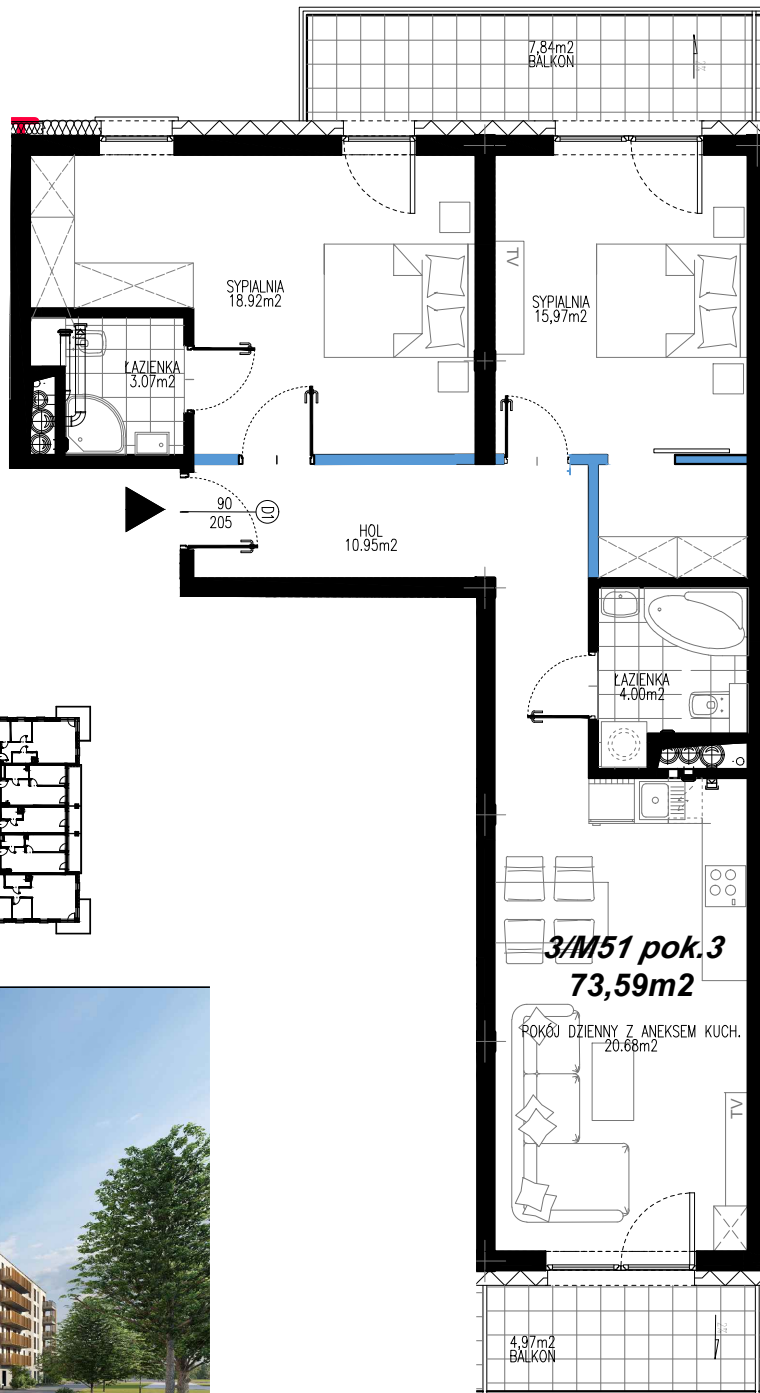


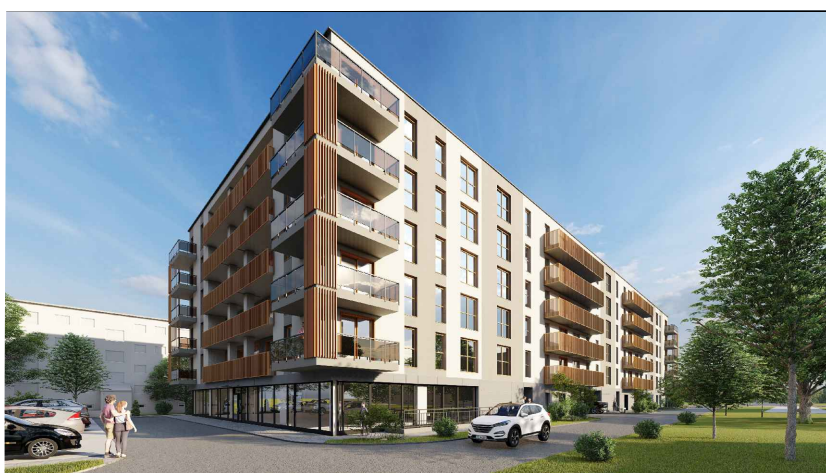
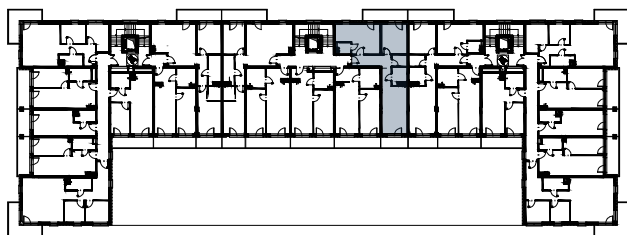
APARTAMENTY SOWIŃSKIEGO

RZUT MIESZKANIA:

PLAN LOKALU NR	3/M51
POWIERZCHNIA UŻYTKOWA MIESZKANIA	73,59m ²
POKOJE	3
PIĘTRO	3
KLATKA	2
HOL	10,95m ²
ŁAZIENKA	3,07m ²
SYPIALNIA	18,92m ²
SYPIALNIA	15,97m ²
ŁAZIENKA	4,00m ²
POK. DZIENNY Z ANEKSEM KUCH.	20,68m ²
BALKON	7,84m ²
BALKON	4,97m ²



RZUT III PIĘTRA:



ŚCIANY BEZ MOŻLIWOŚCI ROZBIÓRKI
 ŚCIANY Z MOŻLIWOŚCIĄ ROZBIÓRKI

UWAGA:

Powierzchnia liczona wg normy PN ISO 9836:1997 w metrach kwadratowych z dokładnością do dwóch miejsc po przecinku w stanie wykończonym.
 Przedstawiona aranżacja mieszkań tj. drzwi wewnętrzne, meble, wyposażenie kuchni i łazienek oraz sanitariaty ma charakter poglądowy i nie stanowi wyposażenia lokalu w standardzie oferowanym do sprzedaży.
 Powierzchnia użytkowa oraz szczegółowe rozwiązania techniczne mogą ulec zmianie podczas realizacji inwestycji.
 Wizualizacja przedstawiona na karcie lokalu jest poglądowa.



e-mail -info@realinvestment.pl