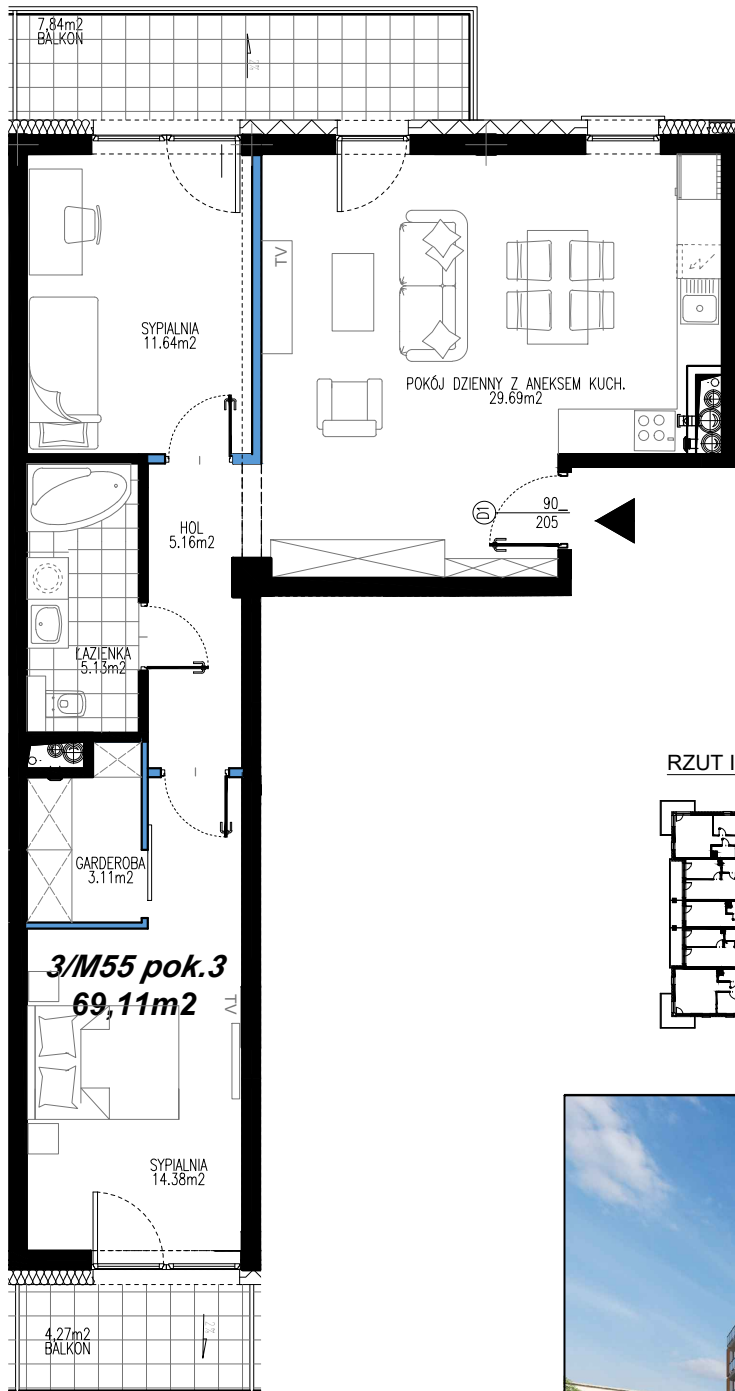


APARTAMENTY SOWIŃSKIEGO

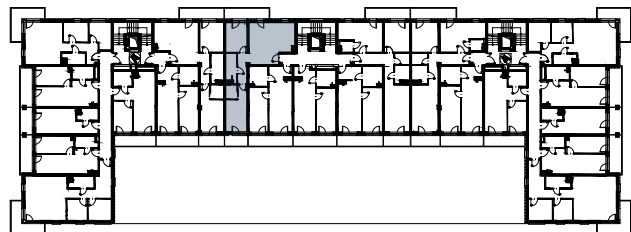
RZUT MIESZKANIA:



PLAN LOKALU NR	3/M55
POWIERZCHNIA UŻYTKOWA MIESZKANIA	69,11m ²
POKOJE	3
PIĘTRO	3
KLATKA	2
POK. DZIENNY Z ANEKSEM KUCH.	29,69m ²
SYPIALNIA	11,64m ²
HOL	5,16m ²
ŁAZIENKA	5,13m ²
GARDEROBA	3,11m ²
SYPIALNIA	14,38m ²
BALKON	7,84m ²
BALKON	4,27m ²

3/M55 pok.3
69,11m²

RZUT III PIĘTRA:



- ŚCIANY BEZ MOŻLIWOŚCI ROZBIÓRKI
- ŚCIANY Z MOŻLIWOŚCIĄ ROZBIÓRKI



UWAGA:

Powierzchnia liczona wg normy PN ISO 9836:1997 w metrach kwadratowych z dokładnością do dwóch miejsc po przecinku w stanie wykończonym.
Przedstawiona aranżacja mieszkań tj. drzwi wewnętrzne, meble, wyposażenie kuchni i łazienek oraz sanitariaty ma charakter poglądowy i nie stanowi wyposażenia lokalu w standardzie oferowanym do sprzedaży.
Powierzchnia użytkowa oraz szczegółowe rozwiązania techniczne mogą ulec zmianie podczas realizacji inwestycji.
Wizualizacja przedstawiona na karcie lokalu jest poglądowa.