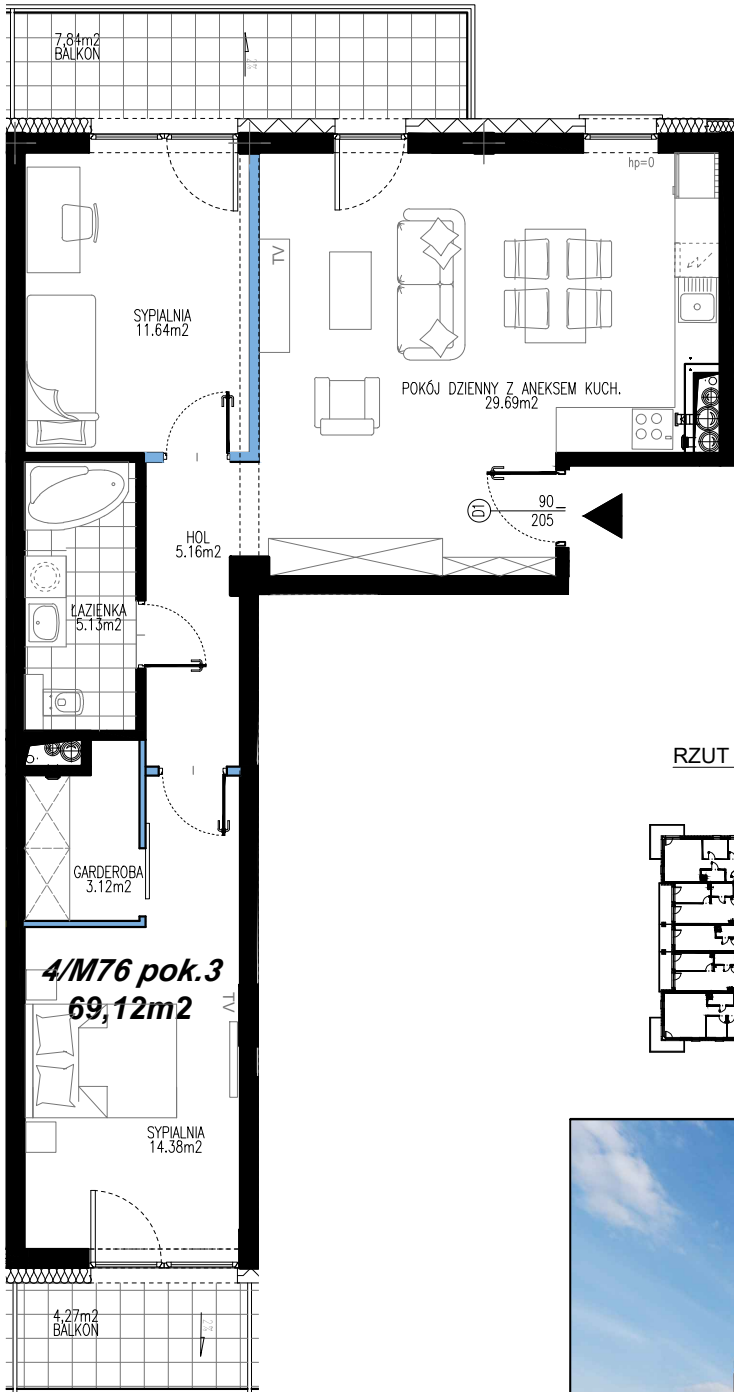


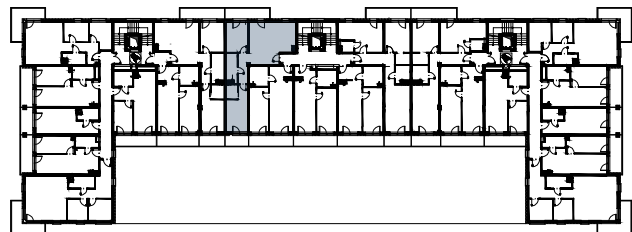
APARTAMENTY SOWIŃSKIEGO

RZUT MIESZKANIA:



PLAN LOKALU NR	4/M76
POWIERZCHNIA UŻYTKOWA MIESZKANIA	69,12m ²
POKOJE	3
PIĘTRO	4
KLATKA	2
POK. DZIENNY Z ANEKSEM KUCH.	29,69m ²
SYPIALNIA	11,64m ²
HOL	5,16m ²
ŁAZIENKA	5,13m ²
GARDEROBA	3,12m ²
SYPIALNIA	14,38m ²
BALKON	7,84m ²
BALKON	4,27m ²

RZUT IV PIĘTRA:



■ ŚCIANY BEZ MOŻLIWOŚCI ROZBIÓRKI

■ ŚCIANY Z MOŻLIWOŚCIĄ ROZBIÓRKI

0 1 2 3 4 5m

UWAGA:

Powierzchnia liczona wg normy PN ISO 9836:1997 w metrach kwadratowych z dokładnością do dwóch miejsc po przecinku w stanie wykończonym.

Przedstawiona aranżacja mieszkań tj. drzwi wewnętrzne, meble, wyposażenie kuchni i łazienek oraz sanitariaty ma charakter poglądowy i nie stanowi wyposażenia lokalu w standardzie oferowanym do sprzedaży.

Powierzchnia użytkowa oraz szczegółowe rozwiązania techniczne mogą ulec zmianie podczas realizacji inwestycji.

Wizualizacja przedstawiona na karcie lokalu jest poglądowa.