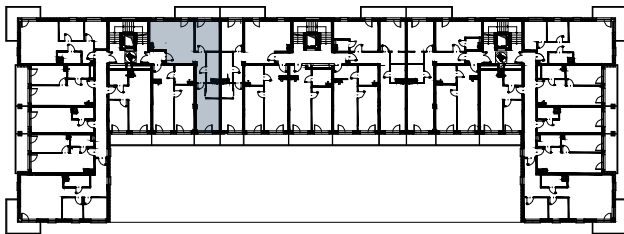


APARTAMENTY SOWIŃSKIEGO

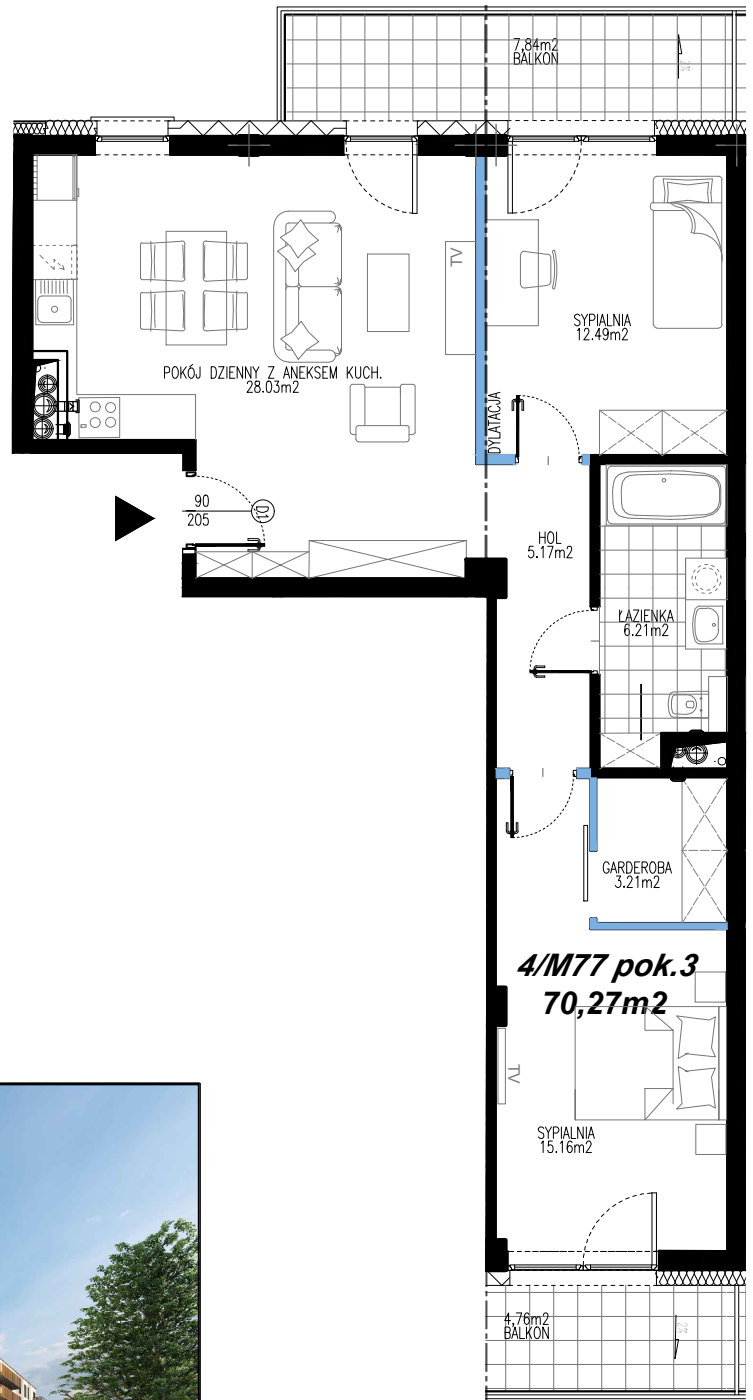
PLAN LOKALU NR	4/M77
POWIERZCHNIA UŻYTKOWA MIESZKANIA	70,27m ²
POKOJE	3
PIĘTRO	4
KLATKA	3
POK. DZIENNY Z ANEKSEM KUCH.	28,03m ²
SYPIALNIA	12,49m ²
HOL	5,17m ²
ŁAZIENKA	6,21m ²
GARDEROBA	3,21m ²
SYPIALNIA	15,16m ²
BALKON	7,84m ²
BALKON	4,76m ²



RZUT IV PIĘTRA:



RZUT MIESZKANIA:



ŚCIANY BEZ MOŻLIWOŚCI ROZBIÓRKI

ŚCIANY Z MOŻLIWOŚCIĄ ROZBIÓRKI



UWAGA:

Powierzchnia liczona wg normy PN ISO 9836:1997 w metrach kwadratowych z dokładnością do dwóch miejsc po przecinku w stanie wykończonym.

Przedstawiona aranżacja mieszkań tj. drzwi wewnętrzne, meble, wyposażenie kuchni i łazienek oraz sanitariaty ma charakter poglądowy i nie stanowi wyposażenia lokalu w standardzie oferowanym do sprzedaży.

Powierzchnia użytkowa oraz szczegółowe rozwiązania techniczne mogą ulec zmianie podczas realizacji inwestycji.

Wizualizacja przedstawiona na karcie lokalu jest poglądowa.